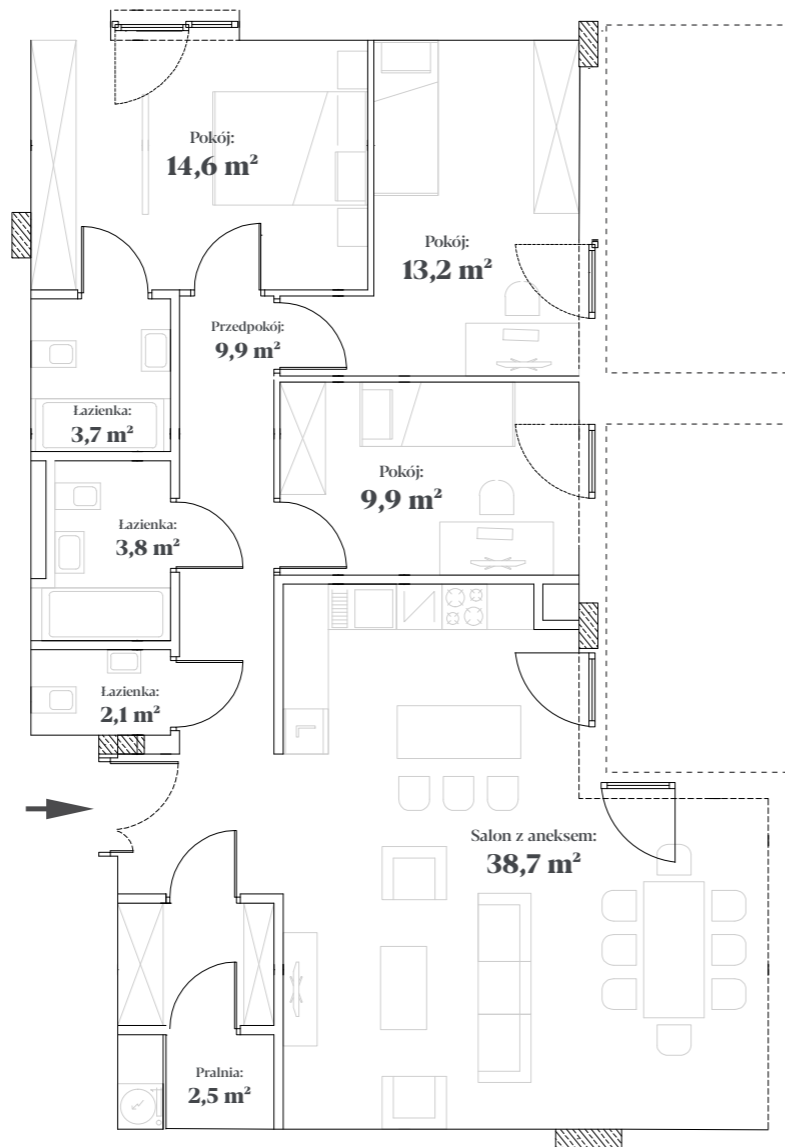


## Apartament nr 12



---

<b>Piętro:</b>	<b>1</b>
<b>Pokoje:</b>	<b>4</b>
<b>Powierzchnia:</b>	<b>103 m<sup>2</sup></b>

---

<b>Przedpokój:</b>	<b>7,5 m<sup>2</sup></b>
<b>Salon z aneksem:</b>	<b>38,7 m<sup>2</sup></b>
<b>Pokój:</b>	<b>9,9 m<sup>2</sup></b>
<b>Pokój:</b>	<b>13,2 m<sup>2</sup></b>
<b>Pokój:</b>	<b>14,6 m<sup>2</sup></b>
<b>Łazienka:</b>	<b>2,1 m<sup>2</sup></b>
<b>Łazienka:</b>	<b>3,8 m<sup>2</sup></b>
<b>Łazienka:</b>	<b>3,7 m<sup>2</sup></b>
<b>Pralnia:</b>	<b>2,5 m<sup>2</sup></b>

---

Reprezentacyjne lobby z przeszkloną, panoramiczną windą.

---

Wysokie na 3m, przestronne apartamenty.

---

Specjalnie zaprojektowane, wykonane na zamówienie wysokie na 3m portale drzwiowe.

---