

Apartament nr 9

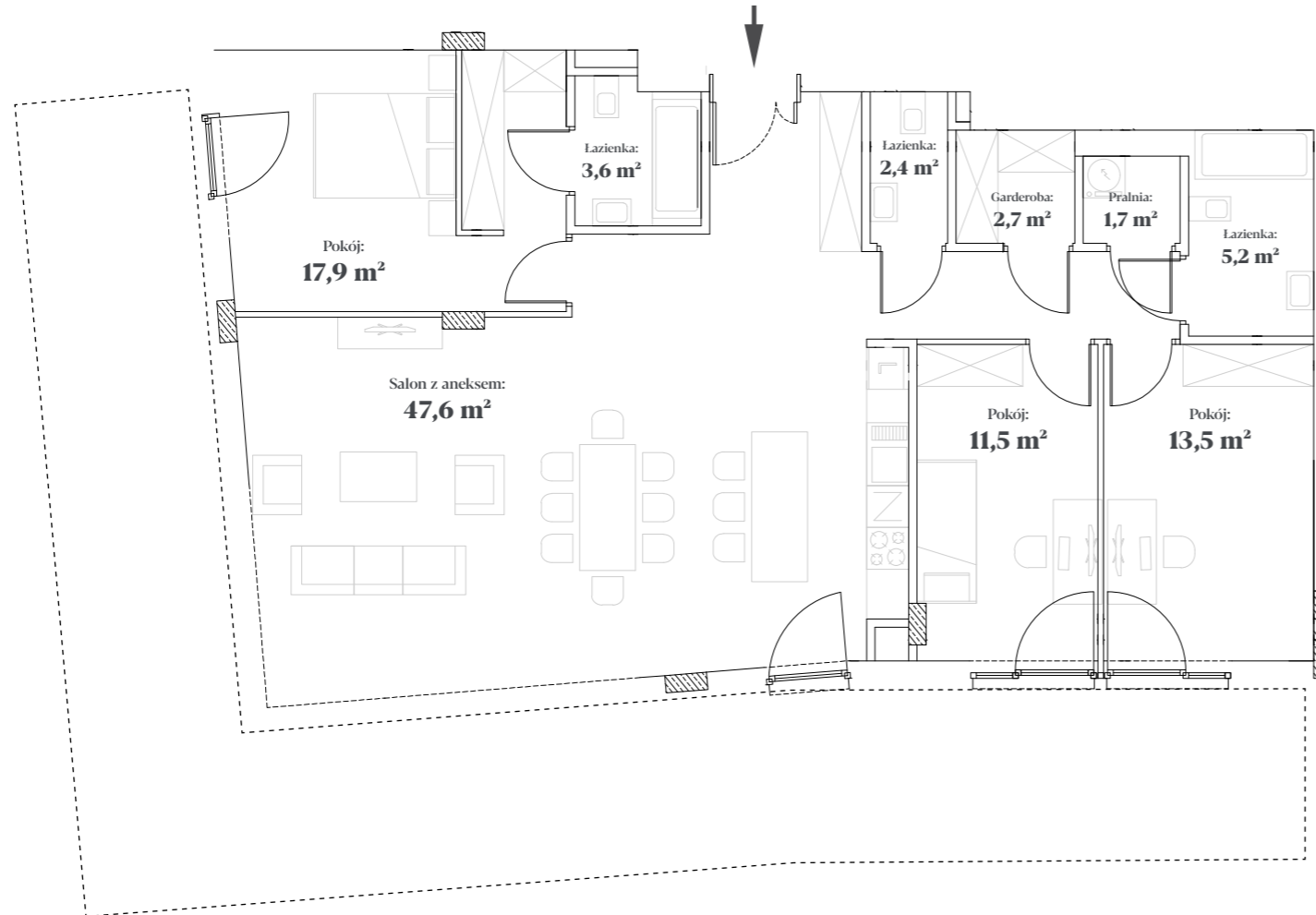
Piętro: **1**
Pokoje: **4**
Powierzchnia: **121,5 m²**

Salon z aneksem: **47,6 m²**
Pokój: **11,5 m²**
Pokój: **13,5 m²**
Pokój: **17,9 m²**
Łazienka: **3,6 m²**
Łazienka: **2,4 m²**
Łazienka: **5,2 m²**
Garderoba: **2,7 m²**
Pralnia: **1,7 m²**

Tarasy w każdym mieszkaniu o szerokości 2,5m.

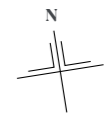
Reprezentacyjne lobby z przeszkloną,
panoramiczną windą.

Wysokie na 3m, przestronne apartamenty.



APARTAMENTY

Przy Morskim Oku



b budlex